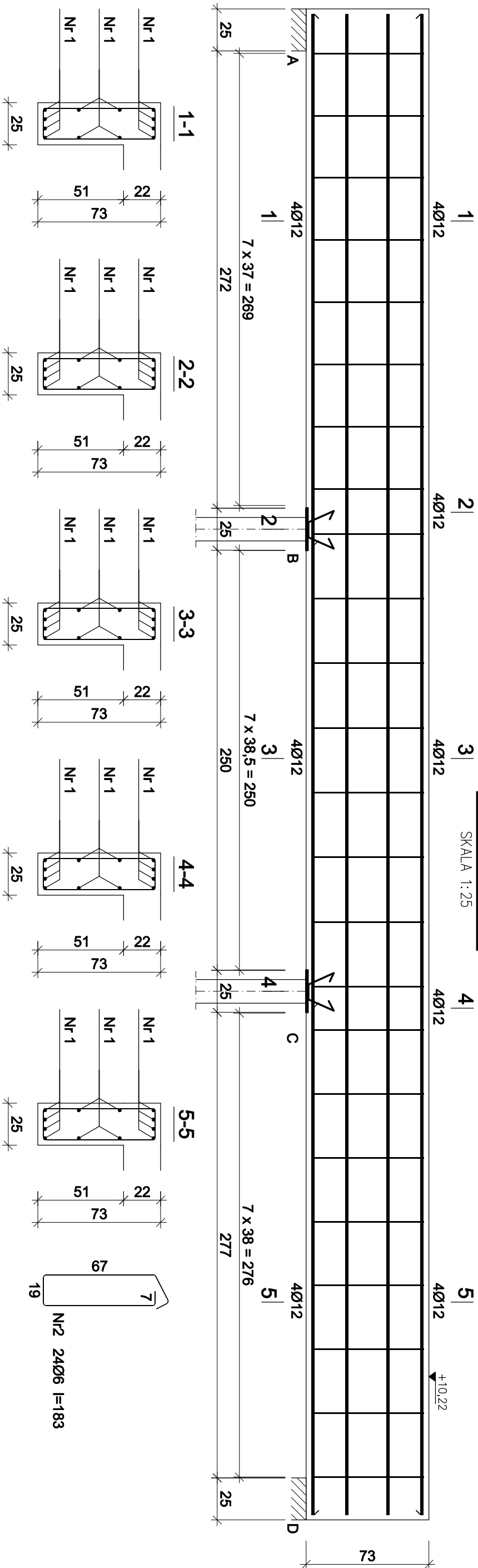


NŻ-3.1

SKALA 1:25



Nr1 12Ø12 l=893

893

Beton B25 (C20/25)  
Stal RB500  
Otulina  $c_{nom} = 30 \text{ mm}$

Wykaz zbrojenia

Nr pręta	Średnica [mm]	Długość [cm]	Liczba [szt.]	Długość całkowita [m]	
				RB500	
dla jednej belki					
1	12	893	12		107,16
2	6	183	24	43,92	
Długość całkowita wg średnic			[m]	44,0	107,2
Masa 1mb pręta			[kg/mb]	0,222	0,888
Masa prętów wg średnic			[kg]	9,8	95,2
Masa prętów wg gatunków stali			[kg]	105,0	
Masa całkowita			[kg]	105	

UWAGA: Długość pręta jest długością obliczoną na podstawie wymiarów w osi pręta (metoda B wg PN-EN ISO 3766:2006)

Przebudowa i nadbudowa budynku Sceny Kameralnej  
Teatru Polskiego we Wrocławiu

ul. Świdnicka 28, 50-068 Wrocław

Inwestor  
Teatr Polski we Wrocławiu  
ul. G. Zapolskiej 3  
50-032 Wrocław

Stadium

PROJEKT WYKONAWCZY

Rysunek  
NŻ-3.1

Skala  
1:25

Data  
LIPIEC 2024

K13

BR.KONSTRUKCJA		Nr uprawnień	Podpis
Projektant	mgr Inż. Mariusz Zelwis		
Sprawdzający	Inż. Emilian Kwiecień	149/DOŚ/05	

„Sound & Space” sp. z o.o.  
60-682 POZNAŃ  
Ul. W. BIEGAŃSKIEGO 61A  
Tel. /Fax.: (061) 825-65-27  
sound@space.pl